

## Der Retainer

### Zähne bewegen sich ein Leben lang, auch nach ihrer Korrektur!

Die Ursachen hierfür sind vielfältig:

Je umfangreicher die Zahnbewegungen waren, umso länger neigen die Zähne dazu, in ihre alte Position zurückzuwandern, besonders dort, wo Zähne stark gedreht standen.

Hier sollte die Haltephase deshalb möglichst lang sein.

Nach langjähriger Behandlung lässt bei den meisten Patienten die Motivation für die Mitarbeit bei herausnehmbaren Zahnspangen allerdings nach.

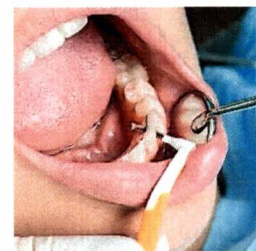
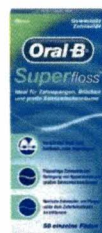
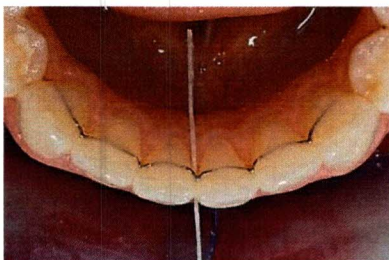
Da es schade wäre, das langersehnte Behandlungsziel auf's Spiel zu setzen, hält ein „Retainer“ im wahrsten Sinne des Wortes die Stellung.

### Wie sieht ein Retainer aus?

Der festsitzende Retainer besteht aus einem feinen Draht. Er wird unsichtbar auf die Zungen- bzw. Gaumenseite der Frontzähne geklebt, ist leicht zu pflegen und stört nicht beim Sprechen und Essen.

Er kann die Zähne über viele Jahre in ihrer Position halten.

Bei der Mundhygiene sollte auf eine besonders intensive Reinigung geachtet werden. Hierfür sollten sowohl **Zahnzwischenraumbürstchen**, als auch Super-Floss verwendet werden. Im ersten Schritt geht man mit dem passenden Zahnzwischenraumbürstchen in die Zwischenräume und danach fädelt man mit der **Superfloss** Zahnseide (Oral-B) durch die Zwischenräume. Hierbei sollte man unbedingt auf zu starken Druck auf den Retainerdraht verzichten. Unser geschultes Fachpersonal gibt diesbezüglich gerne Auskunft und eine kurze Einführung!



*Für ein schönes Lächeln,  
ein Leben lang!*